

1998 ORTAÖĞRETİM KURUMLARI ÖĞRENCİ SEÇME VE YERLEŞTİRME SINAVI

1. Hz. Muhammed, Medine'ye hicret edince ilk olarak kendisi için bir ev, evin yanına fakir öğrencilerin barınacağı odalar ve bir de cami yaptırmıştır.

Buna göre Hz. Muhammed, aşağıdakilerden hangisine öncelik vermemiştir?

- A) Eğitim düzeyinin yükseltilmesine
- B) Dinî inançlara önem verilmesine
- C) Toplumsal dayanışmanın artırılmasına
- D) Ticarî ilişkilerin yaygınlaştırılmasına

2. Kur'an'ı Kerim'in "Eğer şükrederseniz nimetlerimi artırırım" anlamındaki ayetine dayanarak aşağıdaki yargılardan hangisine ulaşılabilir?

- A) Aza şükretmeyen çoğa da şükretmez.
- B) Nimetlerin tümü, şükürle devamlılık kazanır.
- C) İyiliğe şükreden, iyilik yapmış olur.
- D) İnsanlara şükretmeyen Allah'a da şükretmez.

3. "Başarmak, bir insanın bütün gücüyle yöneldiği hedefi yakalamasıdır." Aşağıdakilerden hangisi bu duruma destek sağlamaz?

- A) İnanmak
- B) Kararlı olmak
- C) Çalışmak
- D) Kanaatkâr olmak

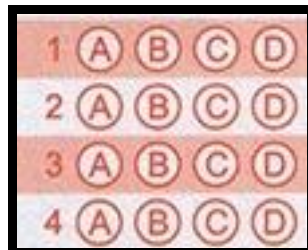
4.

- İkiyüzlü olma
- Dedikodu yapma
- Bencilce davranma
- Başkalarını kıskanma

Bu davranışların giderek arttığı bir toplumda, uzun sürede aşağıdakilerden hangisinin daha çok ortaya çıkması beklenir?

- A) Yalancılığın çoğalması
- B) Karşılıklı güvenin azalması
- C) Toplumsal düzenin bozulması
- D) Paylaşma duygularının zayıflaması

OPTİK CEVAP ANAHTARI



Bu çalışma bir www.gokhanay.com hizmetidir.

1999 ORTAÖĞRETİM KURUMLARI ÖĞRENCİ SEÇME VE YERLEŞTİRME SINAVI

1. Depremden kurtarıldığında ilk sözü “Şükür Allah’a.” oldu. Bu kişinin “Şükür Allah’a.” demesi, onun hangi özelliğini vurgulamaktadır?

- A) Allah için sabretmeyi öğrenmiş olmasını
- B) Allah’a olan hoşnutluğunu dile getirmesini
- C) Cesaretli davranmaya çalışmasını
- D) Doğruları söylemeye özen göstermesini

2. Dini bayramlarda ekonomik durumu iyi olmayan insanlara yapılan yardımlar, aşağıdakilerden hangisinin işleviyle benzerlik gösterir?

- A) Haccın
- B) Orucun
- C) Namazın
- D) Zekâtın

3. Hoşgörünün yaygınlaştığı bir toplumda aşağıdakilerden hangisinin daha çok görülmesi beklenir?

- A) Düşkünlere yardım etme
- B) Toplumsal suçları bağışlama
- C) Farklı düşüncelere saygı gösterme
- D) Duygu ve düşünceleri paylaşma

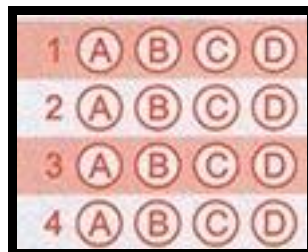
4.

İnsanca yaşama
İnsanlığa faydalı olma
Ulusal kalkınmaya katkıda bulunma

Yukarıda verilen durumlara ulaşmanın temel koşulu aşağıdakilerden hangisidir?

- A) Çalışkan olmak
- B) Alçakgönüllü olmak
- C) Hoşgörülü olmak
- D) Savurganlıktan uzak durmak

OPTİK CEVAP ANAHTARI



2000 ORTAÖĞRETİM KURUMLARI ÖĞRENCİ SEÇME VE YERLEŞTİRME SINAVI

1.Yaşamın güçlükleri altında bunalanlar, dertleşecekleri, sohbet edecekleri bir arkadaş ya da akraba ararlar. Bu nedenle, arkadaş ve akraba ziyaretleri bireyin mutluluğu yanında, toplumun mutluluğuna yardımcı olurlar.

Buna göre, aşağıdakilerden hangisi arkadaş ve akraba ziyaretlerinin yararları arasında yer almaz?

- A) Sorunsuz bir yaşam sürdürme
- B) Birlik ve beraberlik duygusu geliştirme
- C) Sevgi ve saygıyı artırma
- D) Sevinçleri ve sorunları paylaşma

2.Olduğundan fazla para harcayan insanlara “savurgan” denir.

Buna göre, aşağıdakilerden hangisini yapan bir kişinin savurgan davrandığı söylenebilir?

- A) Sıkıştığı durumlarda borç para alan
- B) Gereksiz biçimde tüketim yapan
- C) Taksitle dayalı alışveriş yapan
- D) Modaya uygun giyinen

3.Bir kimseyi yapmadığı davranışlardan dolayı suçlamaya ya da o kişide bulunmadığı halde ona olumsuz bir özellik yüklemeye “iftira” denir.

Buna göre, aşağıdakilerden hangisi “iftira” sonucunda ortaya çıkan bir durum değildir?

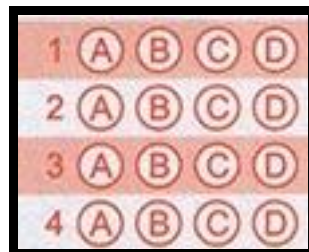
- A) Bireylerin üzülmeye neden olması
- B) Toplumda güvensiz bir ortam oluşması
- C) Bireylerin geleceklerini etkilemesi
- D) Bireylerin daha doğru davranmasını sağlaması

4.Doğruluk, insanın sözü ve özünün bir olmasıdır. Bu, ticaret ve iş yaşamında da önemlidir. Doğruluk, kalpte, sözde ve davranışlarda oluşur. Doğruluktan sapanlar toplumdaki karşılıklı güveni de sarsarlar. Doğru sözlü bireyler güvenilir, saygın ve onurlu kimselerdir.

Bu parçadan aşağıdaki yargıların hangisine ulaşamaz?

- A) Bazı zorunlu durumlarda yalan söylenebilir.
- B) Doğru sözlü bireylerden kimseye zarar gelmez.
- C) Doğruluğumuzu davranışlarımız belirler.
- D) Doğruluktan ayrılanlar güvensizlik yaratır.

OPTİK CEVAP ANAHTARI



2001 ORTAÖĞRETİM KURUMLARI ÖĞRENCİ SEÇME VE YERLEŞTİRME SINAVI

1. Bir kez gönül yıktın ise,
Bu kıldığın namaz değil.
Yetmiş iki millet dahi
Elin yüzün yumaz değil.

Yunus Emre bu şiiriyle, aşağıdakilerden hangisini vurgulamak istemiştir?

- A) Kendini bilmenin önemini
- B) Kalp kırmamak gerektiğini
- C) Temiz olmanın gerekliliğini
- D) İnsanın güzelliğini

2. Esnafın kullandığı ölçü ve tartı aletleri, işçinin emeği, bilim insanının düşünceleri, politikacının sözleri ve uygulamaları doğru olmadıkça toplumda özlenen ilerlemenin ve kalkınmanın gerçekleşmesi olanaksızdır.

Bu parçada vurgulanan anadüşünce aşağıda- kilerden hangisidir?

- A) Toplumsal gelişmenin temelinde, doğru düşüncelerin savunulması yer alır.
- B) Toplumsal kalkınma, topyekün çalışmayla gerçekleşir.
- C) İnsanların, birbirlerinin haklarına ve düşüncelerine saygılı olması gerekir.
- D) Toplumda dürüstlük olmadıkça toplumsal gelişme olamaz.

3. İnsan, üyesi olduğu ulusun varlığını ve mutluluğunu düşündüğü kadar, tüm dünya uluslarının huzur ve refahını da düşünmelidir. Kendi ulusunun mutluluğuna ne kadar değer veriyorsa, diğer ulusların mutluluğu için de elinden geldiği kadar çalışmalıdır.

Atatürk bu düşüncesinde, aşağıdakilerden hangisinin önemini daha çok vurgulamak istemiştir?

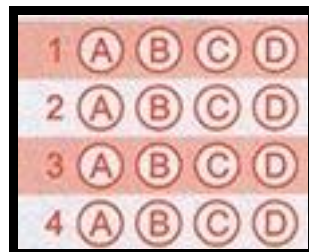
- A) Laiklik anlayışını
- B) Devlet adamlığını
- C) İnsan sevgisini
- D) Özgürlük anlayışını

4. Bir toplumda güven duygusunun yerleşmesi, insanların görüldüğü gibi olmalarına ya da oldukları gibi görünmelerine bağlıdır.

Buna göre, toplumda güven duygusunun gelişmesi, bireylerin aşağıdaki özelliklerinden hangisine bağlıdır?

- A) Cesaret
- B) Doğruluk
- C) Kararlılık
- D) Azim

OPTİK CEVAP ANAHTARI



2002 ORTA ÖĞRETİM KURUMLARI ÖĞRENCİ SEÇME VE YERLEŞTİRME SINAVI

1. Din bir vicdan sorunudur. Herkes, vicdanının emrine uymakta serbesttir. Biz dine saygı gösteririz. Düşünce ve düşünmeye karşı değiliz. Biz yalnızca din işlerini ulus ve devlet işlerine karıştırmamaya çalışıyoruz.

Atatürk, bu sözüyle aşağıdakilerden hangisini vurgulamak istemiştir?

- A) Dine saygının, dinin emirlerine uymakla gerçekleşeceğini
- B) Din kurallarının bireye ve topluma göre değişiklik göstermeyeceğini
- C) Dinin, Tanrı ile kul arasında kurulan bir bağ olduğunu
- D) Din, ulus ve devlet kavramlarını kendi içinde değerlendirmek gerektiğini

2. Toplumsal yaşamda görüş ve inançlara hoşgörüsüzlük üzücü olaylara neden olur. “Hep ben bilirim; benim dediğim olacak.” diyerek başkaları üstünde egemenlik kurmaya çalışmak, çatışmalara yol açar. Buna yol açmamak için insanın kendisini başkalarının yerine koyarak düşünmesi gerekir. İşte ahlakın özü budur.

Buna göre, ahlaklı bir toplum oluşturmada bireylere hangi ilkenin kazandırılması gerekir?

- A) Çatışmadan kaçınmalı, sessiz kalmalısın.
- B) Çevrendeki olaylara diğer insanların gözüyle de bakmalısın.
- C) Gücü elinde tutmak için bilgilerini artırmalısın.
- D) Toplumda çoğunluğun kabul ettiklerini benimsemelisin.

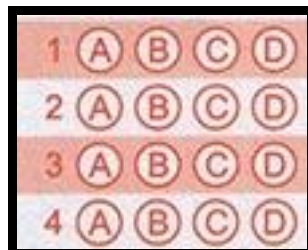
3. Bazı insanlar sigara, alkol gibi zararlı olduğu bilinen maddeleri “Bir kereden bir şey olmaz.” diyerek denerler. Bu bir kereler zamanla çoğalır ve birey bu maddelerin tutsağı durumuna düşer. Bireylerin böyle bir duruma düşmesini engellemek için bu maddelerle ilgili olarak alınacak en etkili toplumsal önlem aşağıdakilerden hangisidir?

- A) Zararlarının yaşanmış örneklerle anlatılması
- B) Satışlarının yasaklanması
- C) Çok az kullanılması gerektiğinin anlatılması
- D) Kullananlara cezalar verilmesi

4. Toplumsal kurallar, ülkenin dirliğini, huzurunu, dengesini sağlamak içindir ve uzun deneyimler sonucunda zamanla oluşmuştur. Toplumun çıkarlarını gözeten bu kurallar, bazen bireysel çıkarlara ters düşebilirler. Herkesin bu kurallara saygı göstermesi toplumun birlik içinde yaşamasını sağlar. Buna göre, toplumsal kuralların bireysel çıkarlara göre oluşturulması aşağıdakilerden hangisine daha çok neden olur?

- A) Bireyler arasındaki işbölümünün değişmesine
- B) Toplumda görev dağılımının farklılaşmasına
- C) Toplumda var olan düzenin bozulmasına
- D) Bireyler arasındaki bilgi farklarının azalmasına

OPTİK CEVAP ANAHTARI



2003 ORTA ÖĞRETİM KURUMLARI ÖĞRENCİ SEÇME VE YERLEŞTİRME SINAVI

1. Zekât veren insanlar hem Tanrı'ya hem de toplumda zor durumda bulunan insanlara karşı görevlerini yapmış olurlar. Zekât ekonomik yönden durumları iyi olan insanların içlerinden gelerek yoksul, düşkün ve borçlu insanlara yardım etmelerine aracılık eder.

Buna göre, aşağıdakilerden hangisi zekâtın toplumda yerine getirdiği işlevlerden biri değildir?

- A) İnsanlar arasındaki işbirliğini artırması
- B) Toplumda dayanışmayı güçlendirmesi
- C) Sevgi ve saygının gelişmesini sağlaması
- D) Toplumdaki statü farklarını koruması

2.

Mal sahibi, mülk sahibi,

Hani bunun ilk sahibi

Mal da yalan, mülk de yalan

Var biraz da sen oyalan.

Yunus Emre bu şiiriyle, insanlara aşağıdaki mesajlardan hangisini vermek istemiştir?

- A) Dünyanın geçici olduğu
- B) Malın, mülkün insanları oyaladığı
- C) Malların zamanla el değiştirdiği
- D) Mülkün gerçek sahibinin Tanrı olduğu

3. Hırsızlık yapan bir kişiye neden hırsızlık yaptığı sorulduğunda: "Ben kader mahkûmuyum, kaderim böyle yazılmış ki bu işi yaptım, elimden bir şey gelmez." demiştir.

Parçada sözü edilen kişi için, aşağıdakilerden hangisi daha çok söylenebilir?

- A) Yaptıklarından hoşnut olmadığı
- B) Sorumluluğu kendinde aramaktan kaçındığı
- C) Davranışlarına yön veren etkilerin farkında olduğu
- D) Değişmek için içinde bulunduğu durumu anladığı

4. İslâm dünyasında İbni Sîna, Harezmi ve Biruni gibi ünlü bilginler yetişmiştir. Bu bilginlerin yazmış olduğu eserler Batılılarca kendi dillerine çevrilmiş tıp, matematik ve astronomi öğretiminde kullanılmıştır.

Bu bilgiye dayanarak aşağıdaki sonuçlardan hangisine ulaşılamaz?

- A) İslâm dini bilimsel gelişmelere açıktır.
- B) İslâm bilginlerinin bilimsel gelişmelere katkısı olmuştur.
- C) Batı pozitif bilimleri İslâmiyet'ten sonra tanımıştır.
- D) İslâm bilginleri Batı dünyasını etkilemiştir.

OPTİK CEVAP ANAHTARI

1	A	B	C	D
2	A	B	C	D
3	A	B	C	D
4	A	B	C	D

2004 ORTA ÖĞRETİM KURUMLARI ÖĞRENCİ SEÇME VE YERLEŞTİRME SINAVI

1. Atatürk'ün "Bizde ruhbanlık yoktur, hepimiz eşitiz ve dinimizin hükümlerini eşit olarak öğrenmeye mecburuz. Her kişi dinini, din işlerini, imanını öğrenmek için bir yere muhtaçtır. Orası da okuldur." sözünde aşağıdakilerden hangisi vurgulanmamıştır?

- A) Din ve devlet işlerinin birbirinden ayrılması
- B) Atatürk'ün din eğitiminin gerekli olduğuna inandığı
- C) Dinin hükümlerinin öğrenilmesinin gerekliliği
- D) Din eğitiminin okullarda yapılmasının gerekliliği

2. "Hiç ölmeyecekmiş gibi bu dünya için, yarın ölecekmiş gibi ahiret için çalışınız." sözünde vurgulanmak istenen ana düşünce aşağıdakilerden hangisidir?

- A) İbadet etmenin gerekliliği
- B) Ölümün insana yakın olduğu
- C) Dünya ve Ahiret işlerine önem verilmesinin gerekliliği
- D) Yaşamak için çalışmanın gerekliliği

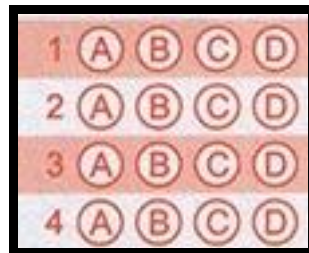
3. Kur'an, insanları düşünüp araştırmaya teşvik etmiştir. Hz. Muhammed (S.A.V.) de herhangi bir konudaki değişik düşünce ve yorumlara daima açık olmuştur. İslâm'ın bu bakış açısı aşağıdakilerden hangi- sine yol açmaz?

- A) Bağnazlığın artmasına
- B) Bilimsel çalışmaların gelişmesine
- C) Din anlayışında farklılıkların doğmasına
- D) Hoşgörünün yaygınlaşmasına

4. Sayılı günlerde olmak üzere oruç size farz kılındı. Sizden kim hasta olur veya yolculuk halinde bulunursa tutamadığı gün sayısınca başka günlerde oruç tutar. Oruç tutmaya güçleri yetmeyenlere bir fakiri doyuracak fidye gerekir. (Bakara – 184)
Türkçe'si verilen ayete göre, aşağıdakilerden hangisi söylenemez?

- A) Tutulamayan oruçların kaza edileceği
- B) Farz olan orucun belirli günlerde tutulacağı
- C) Seyahat edenler için oruç tutmada kolaylık sağlanacağı
- D) Oruç tutmak için niyetlenileceği

OPTİK CEVAP ANAHTARI



2005 ORTA ÖĞRETİM KURUMLARI ÖĞRENCİ SEÇME VE YERLEŞTİRME SINAVI

1. “Hz. Âdem’den Hz. Muhammed’e kadar bütün peygamberler; Allah’ın var ve bir olduğunu, yalnız ona ibadet edilmesini öğütleyerek, peygamberlere ve kitaplara ayırım yapılmadan inanılmasını, Allah katında üstünlüğün takva ve güzel ahlâkla olduğunu haber vermişlerdir.”

Parçanın ana düşüncesini oluşturan yargı aşağıdakilerden hangisidir?

- A) Peygamberler insanları ibadete davet eder.
- B) Peygamberler ibadet esaslarını öğretir.
- C) Peygamberlerin mesajları aynı içeriği taşır.
- D) Takva ve güzel ahlâklı olmak insana üstünlük sağlar.

2. “..... yolculuğa gücü yetenlerin haccetmesi Allah’ın insanlar üzerinde bir hakkıdır...” (Âli İmran, 97) Türkçesi verilen ayet ile aşağıdakilerden hangisi vurgulanmaktadır?

- A) İnsanların Allah’ın emirlerine uymak zorunda olduğu
- B) Allah’ın insanlar üzerinde hakkı olduğu
- C) Gücü olanların seyahat etmesi gerektiği
- D) Hacca gitmenin farz bir ibadet olduğu

3. Müslüman bir toplumda çocukların doğduktan sonra sokağa terk edilmesi ve sokak çocuklarının sayısının artması aşağıdakilerden hangisi ile ilgili değildir?

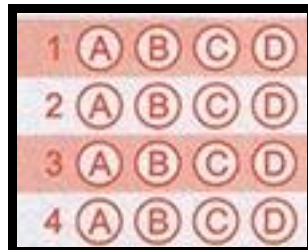
- A) Örf ve âdetlere bağlı kalmayla
- B) Aile yapısının bozulmasıyla
- C) Manevî değerlerden uzaklaşmayla
- D) Ahlâkî değerlerin dejenere olmasıyla

4. Namaz kılan insanlar, kısa bir süre de olsa günlük yaşamın sorunlarından uzaklaşırlar. O esna- da Allah’la başbaşa kalırlar. Akılları, duyguları ve bütün benlikleriyle Allah’a yönelirler.

Parçadan namazla ilgili öncelikli olarak aşağıda-kilerden hangisi çıkarılabilir?

- A) Zamanı iyi kullanmayı sağladığı
- B) Kişiyi manevî huzura kavuşturduğu
- C) Müminler arası iletişimi artırdığı
- D) Kişilerin davranışlarından dolayı sorumlu tutulacağı

OPTİK CEVAP ANAHTARI



2006 ORTA ÖĞRETİM KURUMLARI ÖĞRENCİ SEÇME VE YERLEŞTİRME SINAVI

1. Kur'an bir seferde bütün olarak gelmemiş, yaklaşık 23 yıl boyunca ayet ayet sûre sûre indirilmiştir. Bu durum aşağıdakilerden hangisini sağlamamıştır?

- A) Kur'an'ın Hz. Peygamber zamanında çoğaltılmasını
- B) Kur'an'ın güncel meselelere getirdiği çözümlerin iyi anlaşılmasını
- C) Kur'an'ın yazıya geçirilmesinin kolaylaşmasını
- D) Kur'an'ın Müslümanlar tarafından kolayca ezberlenmesini

2. Peygamberimiz; Müslüman olmak için gelen ancak kendilerinin namazdan muaf tutulmalarını isteyen Taif heyetine "Rükû olmayan dinde hayır yoktur" (İbni Hanbel IV 218) buyurmuştur. Hz. Peygamberin bu sözünü aşağıdakilerden hangisi en iyi destekler?

- A) Namaz uykudan hayırlıdır.
- B) Namaz dinin direğidir.
- C) O halde rabbın için namaz kıl.
- D) Namaz sizi kötülüklerden alı koyar.

3. İnsan doğum, yaşam, ölüm ve tabiat olaylarındaki düzeni düşündüğü zaman, bunların bir rastlantı sonucu olmadığını anlar. Kendini güçsüz hissettiği anlarda bir Yüce Varlığa inanma ihtiyacını fark eder. Bu açıklamalar ışığında aşağıdaki yargılardan hangisine ulaşamaz?

- A) İnsan yaşamı ve doğada bir düzen vardır.
- B) Üstün bir güce inanma insanın doğası gereğidir.
- C) Evrenin yapısı yaratıcının varlığını gösterir.
- D) Ahlaklı yaşam, Allah inancının gereğidir.

4.

"Ey iman edenler!... Doğrularla beraber olun" K.Kerim

"...Hile Yapmayın." Tevrat

"Ne mutlu yüreği temiz olanlara!" İncil

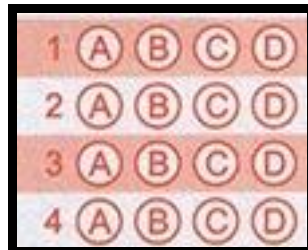
"Nirvanaya ulaşmanın ilk şartı doğruluktur." Budizm

"Doğruluktan ayrılma, yanlışlarını düzelt!" Konfüçyanizm

Yukarıda verilenlerden çıkarılabilecek ortak sonuç aşağıdakilerden hangisidir?

- A) Doğruluk İslam'ın prensiplerindedir.
- B) Kalp temizliği Hıristiyanlığın bir özelliğidir.
- C) Doğruluk evrensel bir ilkedir.
- D) Aldatmamak Tevrat'ın emirlerindedir.

OPTİK CEVAP ANAHTARI



2007 ORTA ÖĞRETİM KURUMLARI ÖĞRENCİ SEÇME VE YERLEŞTİRME SINAVI

1. "Bilmediğin şeyin ardına düşme!" (İsrâ, 36) Bu ayette verilmek istenen mesaja en yakın seçenek hangisidir?

- A) Okuduklarımızı olduğu gibi kabul etmeliyiz.
- B) Kültürümüzü artırmaya çalışmalıyız.
- C) Davranışlarımızda doğru bilgiye dayanmalıyız.
- D) Bildiğimiz konularda kararlı olmalıyız.

2. Hz. Muhammed, bir çocuğun hurma ağaçlarını taşıdığını görmüş, çocuğu çağırarak "Niçin taş atıyorsun?" diye sormuştur. Çocuğun "Hurma toplamak için, canım çok hurma yemek istedi." cevabı üzerine de "Yavrum, sakın taş atarak hurmaları düşürme, sadece yere düşenleri al ve ye." demiştir. Burada çocuğun onaylanmayan davranışına karşı aşağıdaki tutumlardan hangisi söz konusu değildir?

- A) Düzeltmeye çalışma
- B) Ceza verme
- C) Seçilebilecek bir başka yol gösterme
- D) Nedenini sorma

3. "Dini yalanlayanı gördün mü? O, yetimi itip kakar. Yoksulu doyurmaya teşvik etmez. Yazıklar olsun o namaz kılanlara ki, onlar namazlarını ciddiye almazlar. Onlar gösteriş yapanlardır. İyiliğe de engel olurlar." (Maûn suresi, 1 – 7)

Bu surede aşağıdakilerden hangisine karşı çıkmamaktadır?

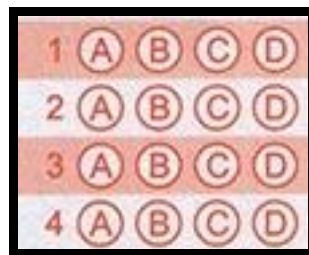
- A) Namaz kılma
- B) İbadette gösteriş yapma
- C) Yetimlere kötü davranma
- D) İyiliğe engel olma

4. Dünya üzerinde bulunan eski yerleşim birimlerinde yapılan kazı ve incelemelerde pek çok tapınak ve dinî sembole rastlanmıştır.

Bu durum dinin en çok hangi özelliğini göstermektedir?

- A) Uygarlıkların yükselmesini sağlama
- B) Farklı şekillerde ortaya çıkma
- C) Örf ve âdetleri biçimlendirme
- D) Evrensel bir gerçeklik olma

OPTİK CEVAP ANAHTARI



2008 ORTA ÖĞRETİM KURUMLARI ÖĞRENCİ SEÇME VE YERLEŞTİRME SINAVI

1. "İnsan, aklını ve iradesini iyi kullanmalı, sonuçlarını düşünerek hareket etmelidir. O, bilgisizlik, ihmal ve vurdumduymazlık (duyarsızlık) sonucunda ortaya çıkan olumsuzluklara kader diyerek sorumluluktan kaçınmaz."

Aşağıdakilerden hangisi bu bilgi ile çelişir?

- A) İnsan, iyi ile kötüyü ayırt edebilecek bir akla sahiptir.
- B) İnsanın davranışlarından sorumlu tutulması, irade sahibi olmasından dolayıdır.
- C) İnsan, davranışlarını kendi bilgisi ile belirler.
- D) İnsanın kötü yolu benimsemesi alın yazısının böyle yazılmış olmasındandır.

2. Hz. Muhammed ve arkadaşları bir yolculuk sırasında mola verdiler. Bir sahabi, mola yerinde bulunan bir kuş yuvasındaki yumurtaları aldı. Yumurtaları alınan kuş da korku ve üzüntü içinde kanatlarını çırpmaya başladı. Bunun üzerine Hz. Muhammed yumurtaları alan adama onları aldığı yere koymasını söyledi.

Bu olay Peygamberimizin hangi ahlaki özelliğini ön plana çıkartmaktadır?

- A) Hoşgörülü oluşunu
- B) Hakkı gözetmesini
- C) Hayvan sevgisini
- D) İnsan sevgisini

3. Bir adam Hz. Muhammed'e gelerek şu soruyu yöneltti:

Ey Allah'ın elçisi! Devemi bağlayarak mı yoksa serbest bırakarak mı Allah'a tevekkül edeyim?

Peygamberimiz de:

Deveni bağlayarak tevekkül et, diye buyurdu.

Bu hadise göre, aşağıdakilerden hangisinin tevekkül ettiğini söylemesi anlamsızdır?

- A) Tedavi yollarına başvurmadan hastalığına şifa bekleyen hastanın
- B) Bol ürün elde etmek için tarlasının her türlü bakımını yapan çiftçinin
- C) Sınavda yüksek puan almak için çalışan öğrencinin
- D) Maçı kazanmak için gerekli antrenmanları yapan sporcunun

4. Din anlayışındaki yorum farklılıklarının nedenleri iki grupta incelenir:

I- İnsan unsuru ile ilgili nedenler

II- Toplumsal değişimle ilgili nedenler

Buna göre aşağıdakilerden hangisi II. grupta yer alır?

- A) İnsanların zekâ düzeylerinin farklı farklı olması
- B) Toplumun kültür ve değer yargılarının değişmesi
- C) Her bireyin değişik ilgi ve yeteneklere sahip olması
- D) Eğitim düzeyinin bireyden bireye değişiklik göstermesi

OPTİK CEVAP ANAHTARI

1	A	B	C	D
2	A	B	C	D
3	A	B	C	D
4	A	B	C	D